

エピコン

DALI社のフラッグシップ「EPICON」でシリーズを拡充

株式会社ディーアンドエムホールディングスは、2012年5月下旬に発売したDALI社のスピーカー「EPICON6」の姉妹機にあたる2モデル「EPICON8」と「EPICON2」を発売致します。

開発に約3年を要しEUPHONIAの後継として約10年ぶりにEPICONを昨年5月に本国(ヨーロッパエリア)に先駆け日本国内で先行発売いたしました。フロアスタンディングタイプの「EPICON6」1モデルのみのリリースでした。

8インチウーハーを2基使用し、より低音域の解像度が増した「EPICON8」、「EPICON6」と同じ6.5インチウーハーを採用し、コンパクトな筐体でもダイナミックな音場を再生する「EPICON2」。既発売の「EPICON6」を含め異なる3つのタイプからお好みの「EPICON」をお選び下さい。



※写真はEPICON 8(MH/ウォールナット色)のものです。



※写真はEPICON 2(MR/ルビーマカッサル色)をEPICON/STANDにマウントしたものです。

EPICON8B ブラック
900,000円(税込) [税別857,143円]
ペア販売品です。ペア価格1,800,000円(税込)
発売: 2月下旬
JANコード 4582116369494

EPICON8MH ウォールナット
900,000円(税込) [税別857,143円]
ペア販売品です。ペア価格1,800,000円(税込)
発売: 2月下旬
JANコード 4582116369500

EPICON8MR ルビーマカッサル
900,000円(税込) [税別857,143円]
ペア販売品です。ペア価格1,800,000円(税込)
発売: 2月下旬
JANコード 4582116369517

EPICON2B ブラック
220,000円(税込) [税別209,524円]
ペア販売品です。ペア価格440,000円(税込)
発売: 2月下旬
JANコード 4582116369456

EPICON2MH ウォールナット
220,000円(税込) [税別209,524円]
ペア販売品です。ペア価格440,000円(税込)
発売: 2月下旬
JANコード 4582116369463

EPICON2MR ルビーマカッサル
220,000円(税込) [税別209,524円]
ペア販売品です。ペア価格440,000円(税込)
発売: 2月下旬
JANコード 4582116369470

EPICON/STAND
45,000円(税込) [税別42,857円]
ペア販売品です。ペア価格90,000円(税込)
発売: 2月下旬
JANコード 4582116369487

EPICONシリーズの主な特徴

テーマは「Crystal Clear Sound」

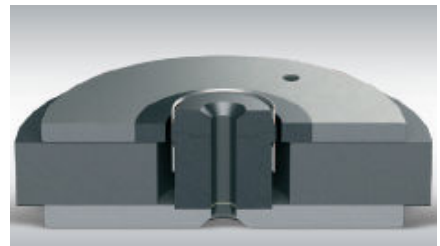
直訳すると、「非常に明瞭な音」という意味でしょうか・・・。
およそ30年にわたるスピーカーの研究・開発・製造から得た知識と、新旧両方の技術を用いた実験の結果に基づいて、EPICONは作り上げられました。EPICONによりDALI社が自然な音楽再生の追求において、どれほど高いレベルに到達したかがお分かりいただけるでしょう。

リニアドライブ・マグネットシステムを採用したウーハーユニット ※1

初の内作ユニットになるウーハーユニットは、ポールピースとトッププレート内周部(ボイスコイルに近接する部分)に、SMC材(ソフト・マグネティック・コンパウンド)を採用。

SMCはコンパウンド状の砂鉄一粒一粒に化学的コーティングを施す事により、電氣的絶縁性を確保。結果、電流歪を極限まで抑える事が出来ました。また、十字型ポールピース、上下分割型アルミショートリングなど、磁気回路に起因する歪の徹底的な低減策が加えられ、アンプなみの歪特性を実現いたしました。

※1 EPICON8の2つの8インチユニットと6.5インチユニット、EPICON2の6.5インチユニットで採用



コーン部はEUPHONIA以来、各シリーズに採用してきたウッドファイバーコーンをEPICON用に新たにチューニングを施し採用。軽量・高剛性であることから低損失で微細な信号も埋もれることなく再生いたします。



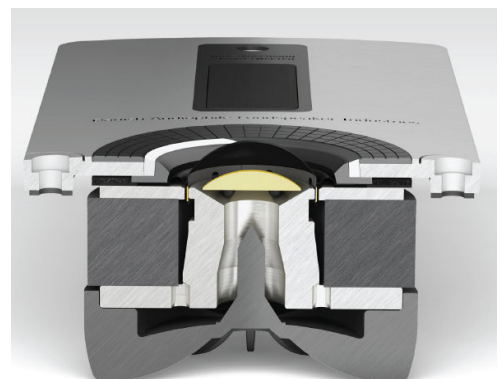
DALI社自慢のハイブリッド・ツイーター・モジュールを搭載 ※EPICON2はドームツイーターのみ

新開発のシルクソフトドームツイーターはΦ29mmと大型のものを採用しています。大型化により低い帯域の再生が可能になり、その結果ウーハーとの音のつながりがさらによくなりました。

リボンツイーターは上限を30kHzにおき実用帯域内の再生を重視した設計になっています。

これら2つのユニットはアルミダイキャスト製のプレートにマウントされています。

EPICON2は大きな筐体になる事を避け、リボンツイーターの採用は見送りましたが、ドームツイーターをEPICON2用に再チューニングし、30kHzまで再生が可能になりました。



堅牢かつ各ユニットが最適化された動きをする為に造りこまれたキャビネット

ウーファーとツイーターの両方の動作環境を最適化するためには、キャビネットにはしっかりした堅牢な構造が要求されます。

EPICONではMDF材を使用し側面部は6層、背面は多層構成でEPICON8は厚さ63mm、EPICON2は53mmを誇り、正面バッフル部は2層33mmで構成されています。

最上位機種になるEPICON8では2つのウーハーの間に仕切が入っておりそれぞれの低域干渉を避けます。底部のネットワークボックスも隔離されており、空気圧の影響を受けないよう配慮致しました。

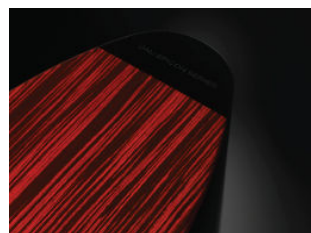
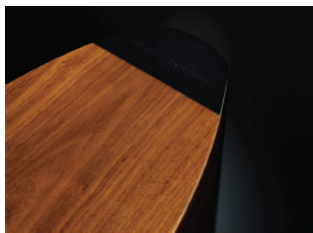
バスレフポートもそれぞれのウーハーに対しほぼ真後ろにレイアウトされています。

またバッフル板自体7本のねじの間を広くとる事が出来たため、ウーハー後部の自由な空気の流れが確保されます。



塗装は「塗り」「研磨」の工程を各10回施しており、塗膜の厚みは2mmに達しており仕上げの美しさと共に音質にも貢献しております。

カラーは3色からお選びいただけます。



先行発売しております、EPICON6同様に3色からお選びいただけます。左側より、「ウォールナット」、「ブラック」、「ルビーマカッサル」になります。いずれもグロス仕上げ(光沢)で高級家具を彷彿させる美しさです。

金メッキスピーカー端子

バイワイヤリング/バイアンプ対応の金メッキスピーカー端子は、バナナプラグ、Yラグや太いワイヤーまで、確実に接続が出来、高効率の信号伝送を実現致します。



EPICONシリーズの主な仕様

		EPICON8	EPICON2
形式		3+1/2-way	2way
周波数特性(+/-3 dB)		35Hz～30.0kHz	47Hz～30.0kHz
入力感度(2.83V@1m)		89.0dB	87.0dB
インピーダンス		4Ω	4Ω
推奨アンプ出力		50～500W	30～200W
クロスオーバー(Hz)		550/3,100/15,000	3,100
ユニット構成	中低音域	8インチ×2/6.5インチ×1	6.5インチ×1
	高音域	29mmソフトドーム/1×10×55mmリボン	29mmソフトドーム
外形寸法(H×W×D mm)		1225×264×485	386×214×366
質量		47.5kg	10.3kg
付属品		スパイクセット、ターミナルリンクセット、ベースプレート、拭き布	ターミナルリンクセット、拭き布

EPICON/STAND;外形寸法(H×W×D mm)=531×275×401、質量;10.4kg、付属品;スパイクセット、スピーカー固定用ネジ。



お問合せ先

(株)ディーアンドエムホールディングス
ディストリビューター営業部
〒210-8569 神奈川県川崎市日進町2-1
TEL: 044-670-6611